



ТОП ХАУС ООД,  
Седалище: София, ул. Латин Колев №1Е  
Адрес за кореспонденция:  
1000 София, Околовръстен път  
Мобилен: +359 899 444 999  
E-mail: [tophouse\\_bg@abv.bg](mailto:tophouse_bg@abv.bg) [www.tophouse.bg](http://www.tophouse.bg)  
ЕИК: 175096492

Оферта № 1\*1152/02.04.2015

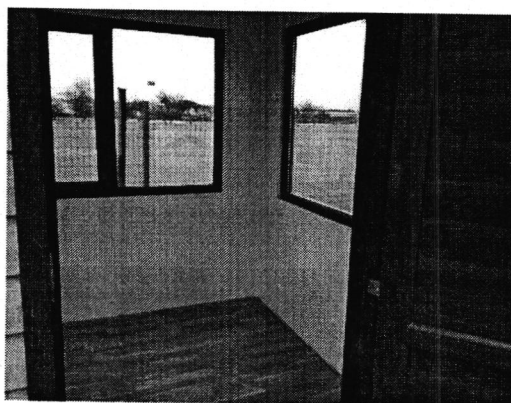
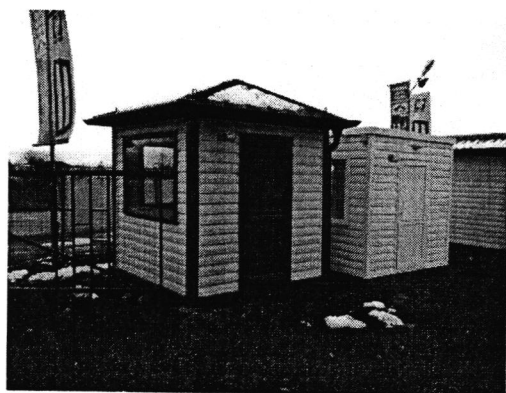
На вниманието на : В.Костова  
Тел: 0879/01 03 24  
e-mail: [v.kostova2008@abv.bg](mailto:v.kostova2008@abv.bg)

Във връзка с Вашето запитване, имаме удоволствието да Ви предоставим следната оферта:

1. Кабина за охрана със с четирискатен покрив свъншни габаритни размери Ш240/Д240см.

Цена: 3850 лв. без ДДС

- ❖ Външни габаритни размери – 240x240 см.
- ❖ Външна облицовка – ПВХ винилов сайдинг
- ❖ Вътрешна облицовка – релефна PVC ламперия
- ❖ Изолация на стените – EPS 40 mm
- ❖ Изолация на тавана – вата 50 мм
- ❖ Под – ламиниран паркет
- ❖ Врата – ПВХ Златен дъб, 1бр. 90x190 плътна.
- ❖ Прозорци – ПВХ Златен дъб, 2бр. 160x113 фикс, 1бр. 160x113 фикс+отварям
- ❖ Ел. инсталация - 1бр. вътрешно осветително тяло, 1бр. единични контакта, 1бр. външно осветително тяло, ел. табло, външна ел.кутия, ключове за осветление.



Транспортът на контейнера не е включен в цената.  
Срок за изработка – кабината е налична в гр. София



ТОП ХАУС ООД Moody International Certification GmbH EN ISO 9001:2008



## **I. Параметри**

### **1. Техническа спецификация на контейнерите – обща характеристика:**

Предлаганите контейнери са изработени от метална стоманена конструкция като периферията ѝ е изградена от обкантващ профил. Външно стените са облицовани със сайдинг система. За топлоизолационен материал се използва стиропор с дебелина 40 мм или каменна вата 40мм. Вътрешната стенна облицовка е от PVC ламперия. Общата дебелина на панела е 70 мм.

Изоляцията при покрива е минерална вата 50мм, от външната страна е монтирана поцинкована ламарина, а вътрешната страна е покрита с PVC ламперия.

Прозорците са стъклопакет с PVC четирикамерна дограма. Вратите са от PVC профили.

Подовата конструкция е изградена от метална скара с височина 120 мм, върху която се монтира хидрофобен шперплат, настилката е ламиниран паркет.

Контейнерите са с изградена електрическа инсталация (5 kW), която се състои от разклонителна кутия, луминисцентни лампи, външно осветително тяло, контакти и ключове.

Всеки един от контейнерите е снабден със скоби (“уши”), които позволяват извършването на товаро-разтоварна дейност или преместване.

По желание на клиента контейнерите могат да бъдат с различни размери и оборудване - две помещения, тоалетна, баня, кухненски бокс.

Стандартната височина на контейнера е 2400 мм, като максималната височина е 3000 мм. Ширината и дължината зависят от желанието на клиента, като максималната ширина е 3000 мм, а дължината 9000 мм. (външни размери).

### **2. Гаранционни условия:**

Гаранционния срок на контейнера/ите е **2 години** и започва да тече от деня на подписване на Приемно-предавателния протокол. Гаранцията е валидна само ако табелката с идентификационния номер на «Топ Хаус» е налична.

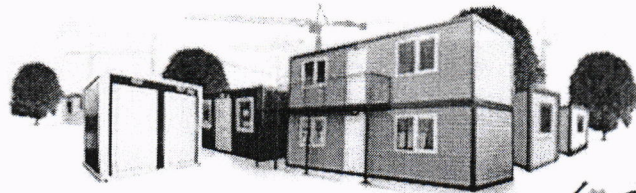
### **3. Условия и начин на плащане:**

Плащанията се извършват: в брой или по банков път, като 50 % от възнаграждението се заплаща в момента на поръчка, останалата част се заплаща непосредствено преди предаване на контейнерите.

### **4. Условия за гаранционно обслужване:**

“Топ Хаус” ООД гарантира, че при правилна употреба контейнерите са без физически дефекти:

- наранени повърхности на използваните материали (ламарина, сайдинг, ламперия, ламинат, балатум, дограма);
- провисване на врати и прозорци при спазване на изискването за нивелиране върху бетонов фундамент;
- напукване на обзавеждането (тоалетни чинии, мивки, казанчета, кухненски шкафове)



ТОП ХАУС ООД Moody International Certification GmbH EN ISO 9001:2008



Ако се появи дефект в рамките на 2 /две/ години от датата на покупката, ПРОИЗВОДИТЕЛЯ решава дали да поправи, замени или възстанови стойността на дефектните елементи на контейнера.

Гаранцията не включва отговорност за повреди, причинени от бури (градушки). Собственикът е длъжен да бъде застрахован срещу такъв вид щети.

5. **Валидност на офертата:** 30 дни

6. **За финализиране на продажбата се издават следните документи:**

- ❖ Проформа фактура (по банков път) или касов бон (в брой)
- ❖ Фактура
- ❖ Приемно-предавателен протокол
- ❖ Стокова разписка
- ❖ Гаранционна карта
- ❖ Всички чертежи и скици, които предоставя фирма „Топ Хаус“ ООД са РАБОТНИ!

„Топ Хаус“ ООД не се ангажира с изготвяне на проектна документация, узаконяване и всякакви действия нужни за експлоатацията на даден обект.

„Топ Хаус“ ООД не се ангажира с външно присъединяване към ВиК и ел. Инсталациите

Изготвил офертата: **Евлин Уанли**  
Телефон за контакт: **0899 444 99**

02.04.2015г.  
гр. София

*Ел. 23 от 3312*

**ЦЕНОВО ПРЕДЛОЖЕНИЕ**

От: **ТОП ХАУС ООД**

(наименование на участника)

с адрес: София, кв. Требич, ул. Латин Колева 1Е, тел.: +359 899 444 999, e-mail:  
sofiat@tophouse.bg, ЕИК:BG175096492, МОЛ: Хайри Кулов

**Разплащателна сметка:**

IBAN сметка: **BG63 UNCR70001517490022**  
BIC код на банката: **UNCRBGSF**  
Банка: **УниКредит Булбанк**

**УВАЖАЕМИ ГОСПОЖИ И ГОСПОДА,**

С настоящото Ви представяме нашата ценова оферта за участие в обществена поръчка с предмет: „**Изработка на будка-охрана, кв. 105**”.

1. Офертата е изготвена на база изискванията, поставени от възложителя за изпълнението на поръчката.
2. Цената, която предлагаме за изпълнение на настоящата обществена поръчка, е в размер на **4620 лв, словом (четири хиляди шестстотин и двадесет) лева с вкл. ДДС.**
3. Посочената цена включва всички разходи по изпълнение на поръчката **/Изработка на кабина за охрана/** и не подлежи на увеличение.
4. Горепосочената цена НЕ включва транспортните разходи свързани с доставка на кабината до място, посочено от Възложителя.
4. Ние се задължаваме, ако нашата оферта бъде приета, да изпълним предмета на поръчката съгласно сроковете и условията, залегнали в договора.
5. Ако ни бъде възложено изпълнението на обществената поръчка се задължаваме да спазваме всички приложими разпоредби на действащото българско законодателство, законодателството на Европейската общност.

Нека настоящето предложение се счита за споразумение между нас и Възложителя, до подписване и влизане в сила на Договора.

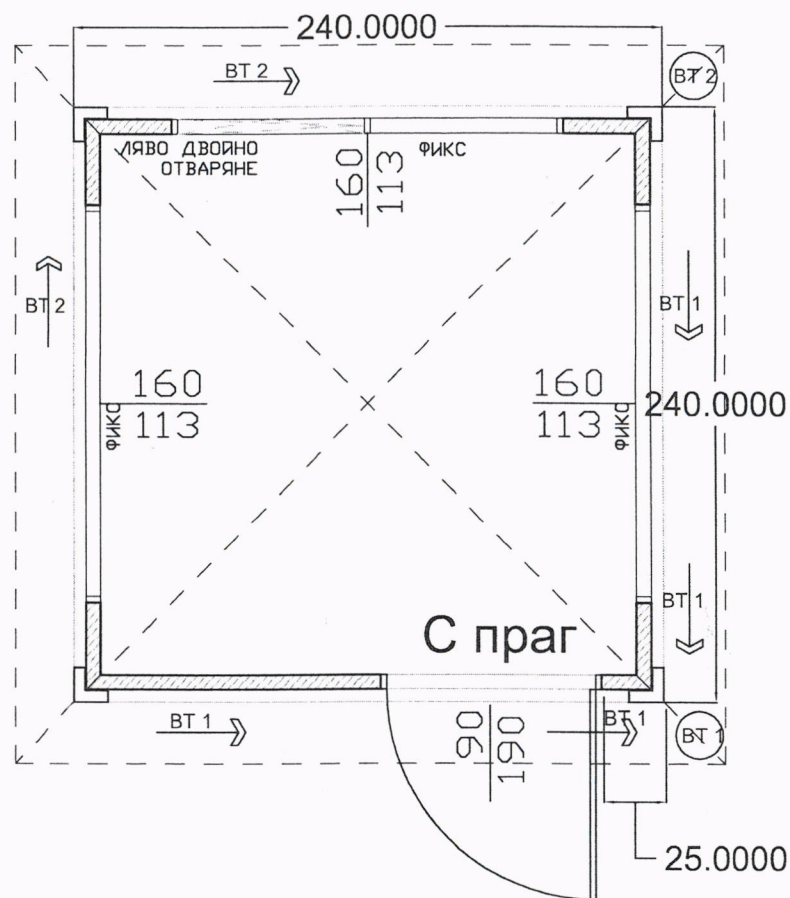
Дата: 21.04.....2015 г.

ПОДПИС И ПЕЧАТ: Билин.....

/име и фамилия/

АРХИТЕКТ  
/длъжност на представляващия участник

21.23 от 3310



**ЗАБЕЛЕЖКА:**

1- В СЛУЧАЙ, ЧЕ ИЗПЪЛНИТЕЛЯТ НЕ Е ИЗРАБОТИЛ ПРОЕКТА ПО ОДОБРЕНИЯ ОТ ВЪЗЛОЖИТЕЛЯ ЧЕРТЕЖ, ТО ВСИЧКИ КОРЕКЦИИ СА ЗА СМЕТКА НА ИЗПЪЛНИТЕЛЯ.

2- В СЛУЧАЙ, ЧЕ ВЪЗЛОЖИТЕЛЯТ ИЗЯВИ ЖЕЛАНИЕ ДА СЕ НАПРАВЯТ ПРОМЕНИ ПО ВЕЧЕ ИЗРАБОТЕН ПРОЕКТ, ОДОБРЕН С ПОДПИС ОТ НЕГО, ТО ТЕЗИ ПРОМЕНИ СЕ ЗАПЛАЩАТ И ИЗПЪЛНИТЕЛЯТ ИМА ПРАВО ДА УДЪЛЖИ ПЪРВОНАЧАЛНИЯ ЗАДАДЕН СРОК НА ИЗПЪЛНЕНИЕ.

3. УСТНИ ДОГОВОРКИ, КОИТО НЕ СА ОТРАЗЕНИ В ЧЕРТЕЖА, НЕ СЕ ИЗПЪЛНЯВАТ.

*Общият Устрой*  
*Директор Дирекция "СЕРТОУ"*

*Ср. 23.07.2015*  
*В. Костова*

ТОП ХАУС ОО., - ШОУ РУМ: СИМЕОНОВО  
 КЛИЕНТ: МОСТРА  
 ПРОЕКТ: 951/08.04.2015г.  
 СРОК 30,04,2015

КАБИНА С ВЪНШНИ РАЗМЕРИ: 240X240см

ВИСОЧИНА: 240см

С ПОКРИВ:  
 ЧЕТИРИСКАТЕН ПОКРИВ, - КАФЯВ С УЛУЦИ И  
 ВОДОСТОЧНИ ТРЪБИ

ЗАТВОРЕН ЪГЪЛ: ДА

ПЛАНКИ ЗА АНКЕРИРАНЕ: ДА

ЦВЯТ КАНТ: КАФЯВ

СТЕНИ ВЪНШНО: САЙДИНГ БРОНЗОВО-КАФЯВ

СТЕНИ ВЪТРЕШНО: ПВЦ ЛАМПЕРИЯ-БЯЛА  
 СТАНДАРТНА

ИЗОЛАЦИЯ СТЕНИ: СТИРОПОР 4см

ТАВАН: ПВЦ ЛАМПЕРИЯ-БЯЛА СТАНДАРТНА

ИЗОЛАЦИЯ ТАВАН: МИНЕРАЛНА ВАТА-ЕДИНИЧНА  
 4см

ПОД-ПОМЕЩЕНИЯ: ЛАМИНИРАН ПАРКЕТ

ПРОЗОРЦИ: ПВЦ, ЗЛАТЕН ДЪБ  
 - 2бр. 160/113см ФИКС  
 - 1бр. 160/113см ФИКС+ДВОЙНО ОТВАРЯНЕ

ВРАТА ВЪНШНА: ПВЦ, ЗЛАТЕН ДЪБ  
 - 1бр. 90/190см ПЛЪТНА, С ПРАГ

ЕЛ. ИНСТАЛАЦИЯ: СТАНДАРТНА

ВИК ИНСТАЛАЦИЯ: НЯМА